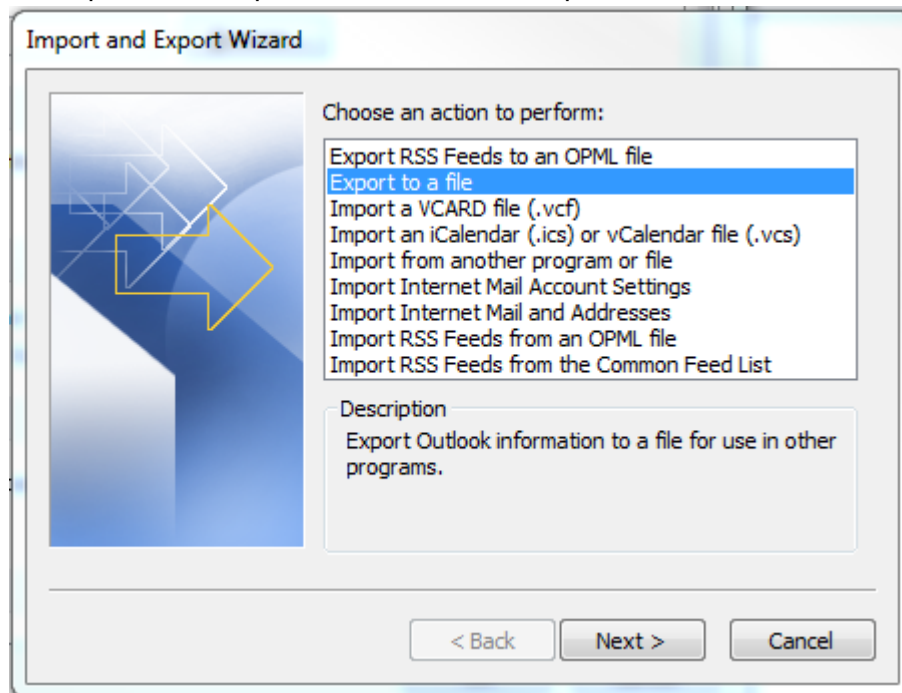


Exportera kontakter från Outlook till Webbmailen

För Outlook 2010

Gå in på Outlook options→Advanced-→Export

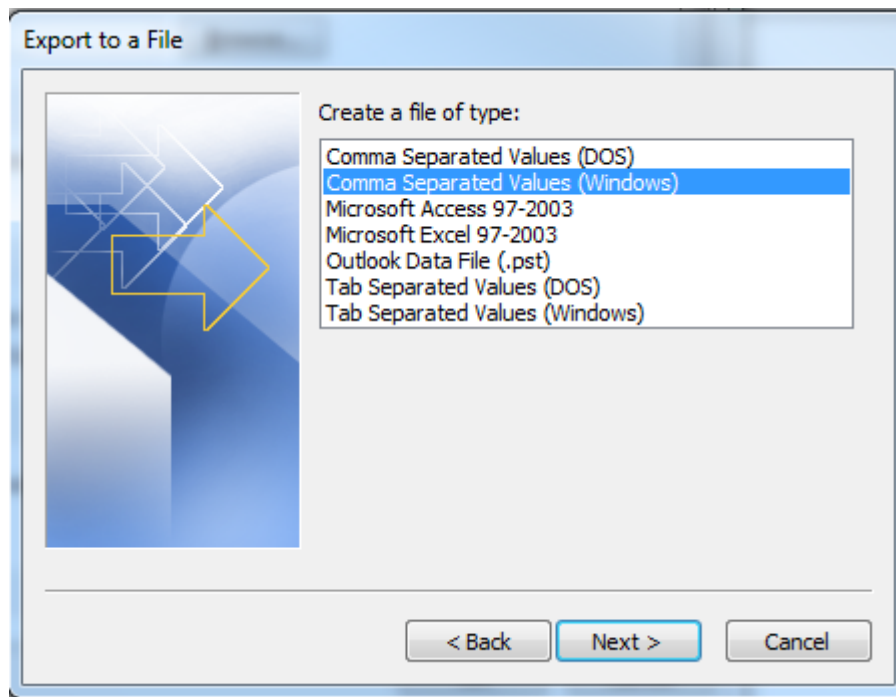


Välj Export to file

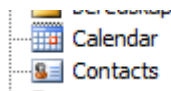
Ballou - Hosting Intelligence

Ronnebygatan 36, SE-371 33 Karlskrona
Telefon: +46 455 555 88
Fax: +46 455 555 89

WWW: <http://www.ballou.se>
E-post: support@ballou.se



Välj Comma Separated Values

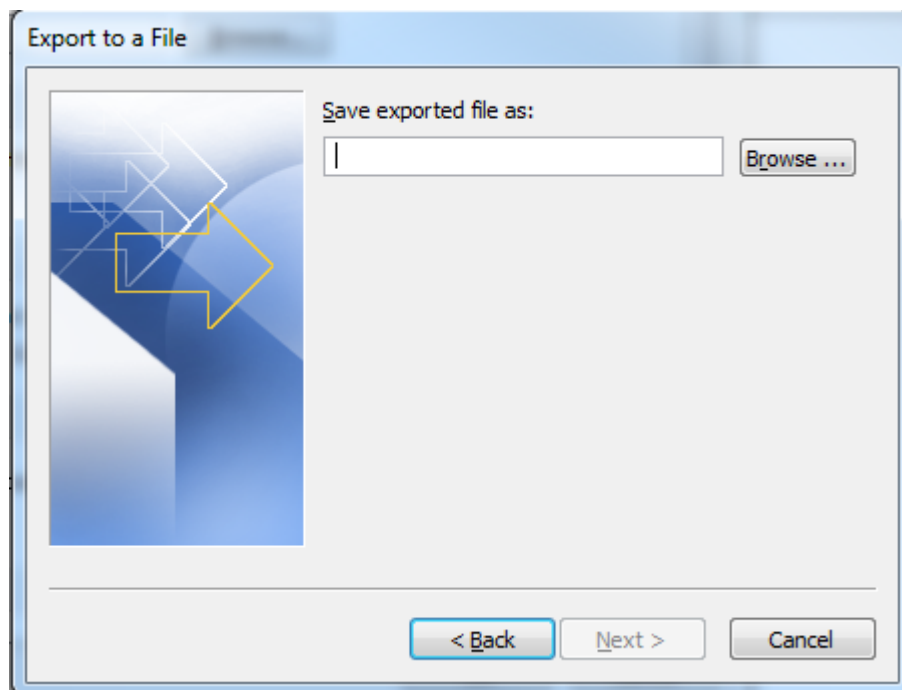


Leta upp dina Kontakter

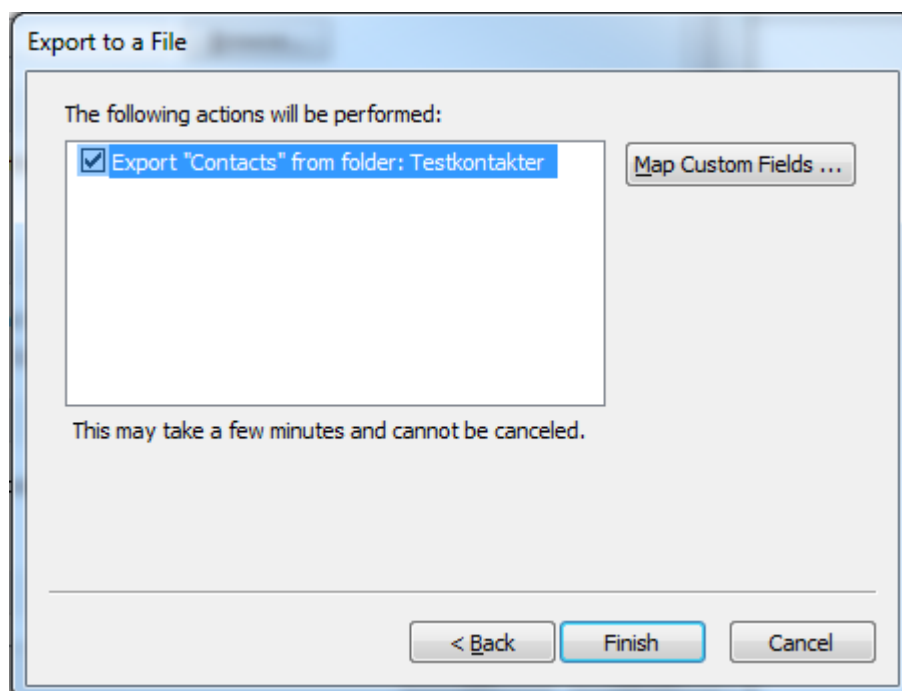
Ballou - Hosting Intelligence

Ronnebygatan 36, SE-371 33 Karlskrona
Telefon: +46 455 555 88
Fax: +46 455 555 89

WWW: <http://www.ballou.se>
E-post: support@ballou.se



Klicka i var du ska spara filen genom att välja Browse

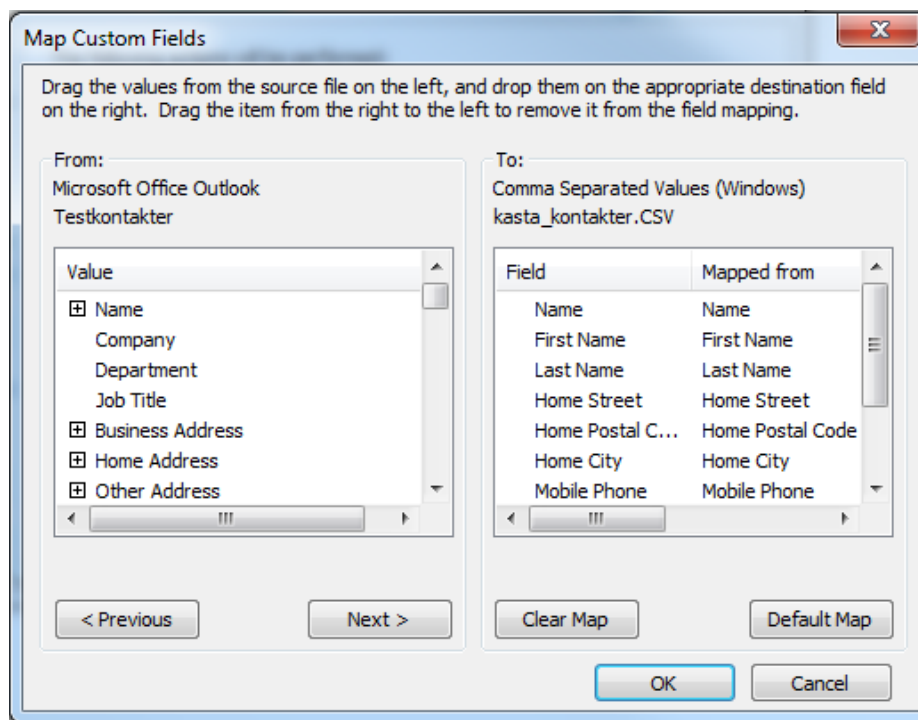


Välj Map Custom Fields

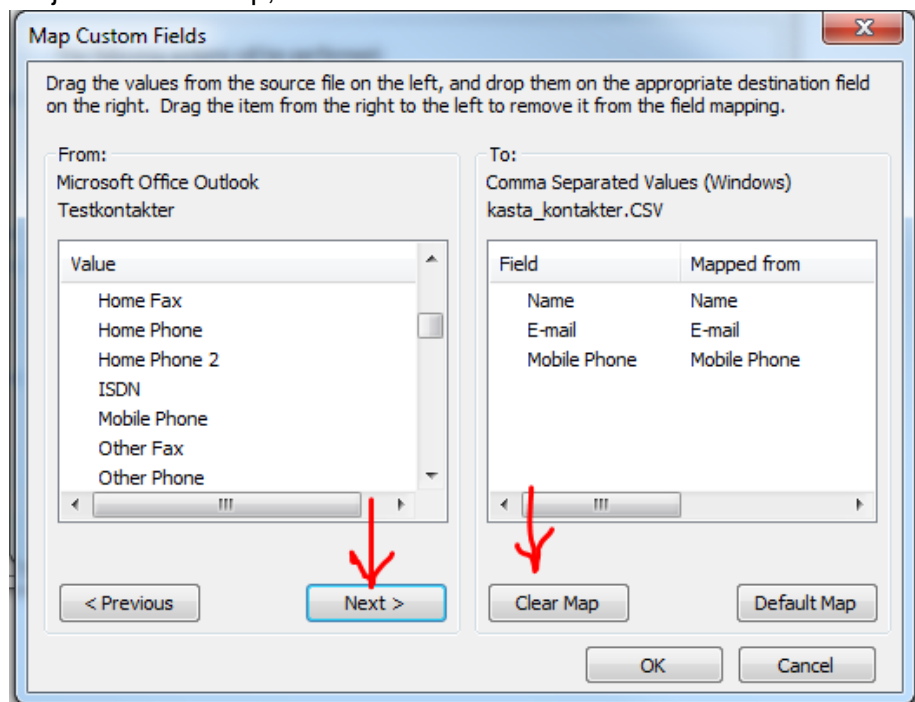
Ballou - Hosting Intelligence

Ronnebygatan 36, SE-371 33 Karlskrona
Telefon: +46 455 555 88
Fax: +46 455 555 89

WWW: <http://www.ballou.se>
E-post: support@ballou.se



Välj först Clear Map, Se bild ovan samt bild nedan.



Dra över de fält som ni vill ha med er över till adressboken och släpp dessa i rutan till höger.

Genom att trycka på Next kan ni se hur det kommer att se ut i webmailen.

Tryck OK när du har justerat de fält som ska vara med.

Ballou - Hosting Intelligence

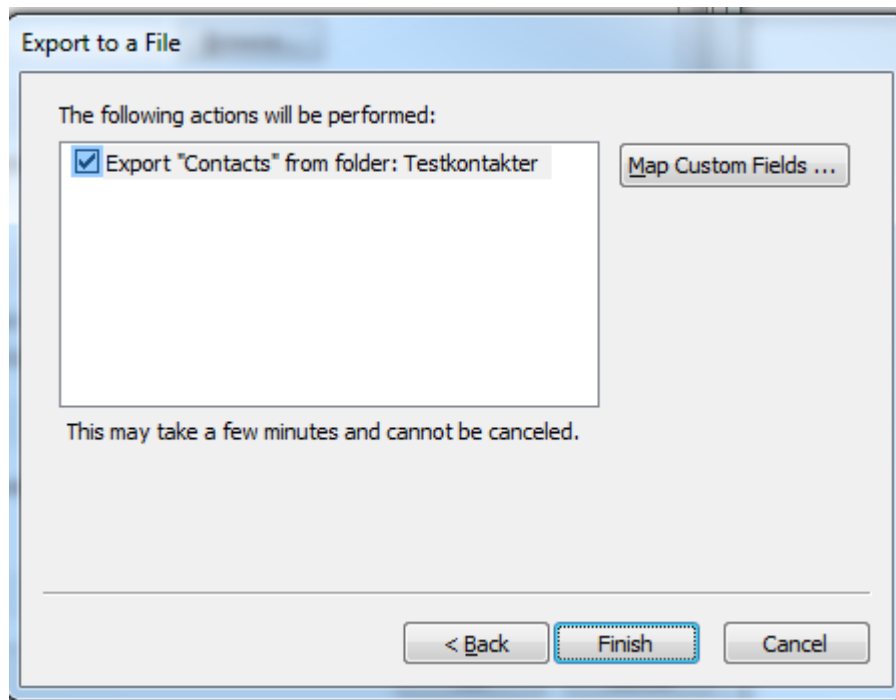
Ronnebygatan 36, SE-371 33 Karlskrona

Telefon: +46 455 555 88

Fax: +46 455 555 89

WWW: <http://www.ballou.se>

E-post: support@ballou.se

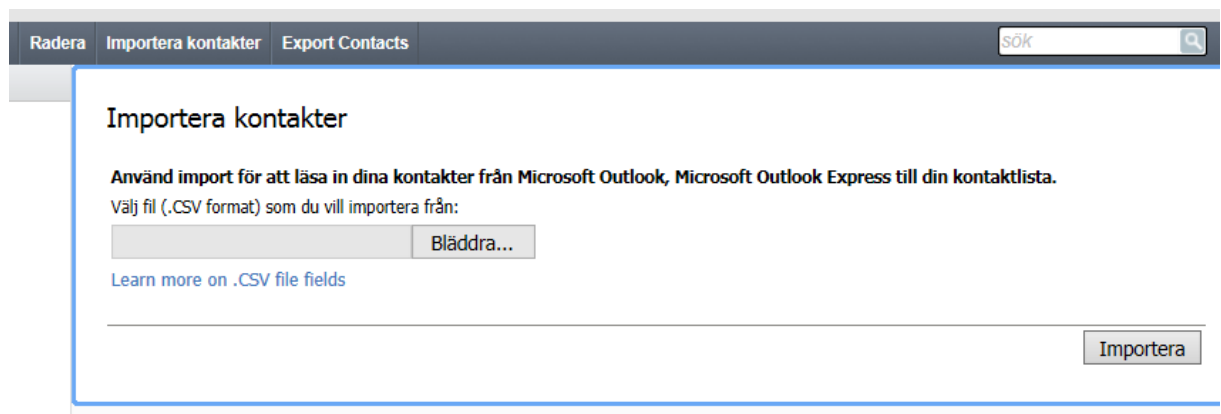


Tryck därefter Finish

Logga in på webbmailen

Välj kontakter

Välj Importera kontakter



Leta upp filen med era kontakter i genom att välja Bläddra

Tryck på Importera

Klart!

Ballou - Hosting Intelligence

Ronnebygatan 36, SE-371 33 Karlskrona
Telefon: +46 455 555 88
Fax: +46 455 555 89

WWW: <http://www.ballou.se>
E-post: support@ballou.se